

Rõuge Vallavalitsus
vald@rougevald.ee

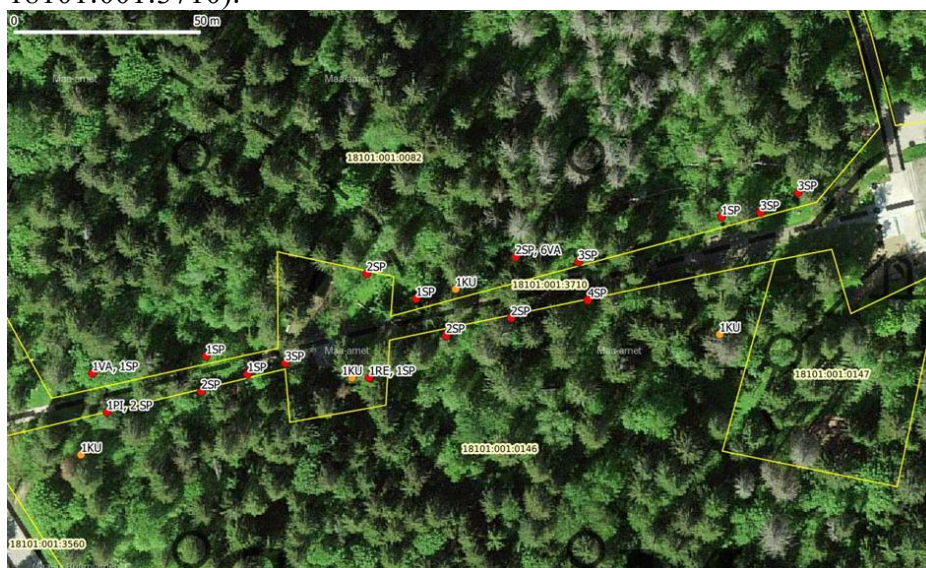
Meie 05.05.2026
nr 3-1.60.51.7/2026/1

Suure-Munamäe hooldustööd

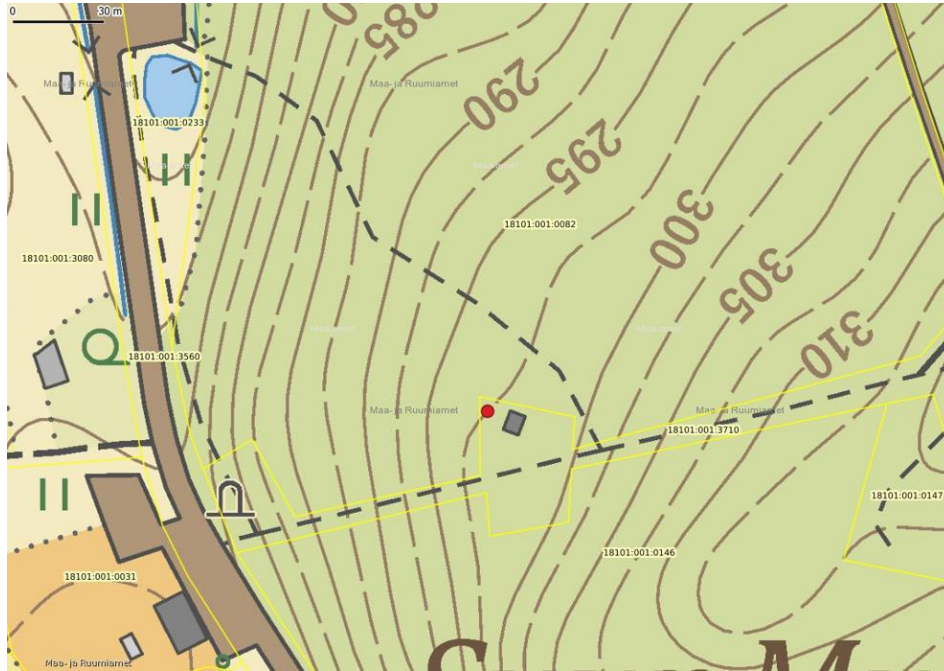
Eelmisel aastal istutas RMK Suure-Munamäe kogukonnaalale 30 noort pärna. Nüüd plaanitakse eemaldada sarapuupõõsad ja peenemad puud nende lähedusest, et istutatud pärnad saaksid rohkem valgust.

Soovime ka maha võtta koos üraskikahjustuse tõttu kuivanud kuuske Suure Munamäe tippu viiva tee äärest, kuna need võivad langeda rajale või kahjustada külastustaristut.

Hooldatavad puude asukohad ja langetatavad kuivanud kuused paiknevad RMK hallataval Võru metskonna maaüksustel (katastritunnused 18101:001:0082 ja 18101:001:0146) ning munitsipaalomandis oleval Suure Munamäe vaatetorni maaüksusel (katastritunnus 18101:001:3710).



Joonis 1. Punaste punktidega on tähistatud pärnade soodsate kasvutingimuste tagamiseks eemaldatavate sarapuupõdsaste ja väiksemate puude asukohad; oranžide punktidega on tähistatud neli kuivanud kuuske.



Joonis 2. Punaste punktidega on tähistatud kahe kuivanud kuuse asukohad.

Ootame tööde osas Teie lubavat otsust.

Tööde ala asub Haanja looduspargis ja tööd tehakse kooskõlastatult Keskkonnaametiga.

Lugupidamisega

(allkirjastatud digitaalselt)

Risto Sepp
Kagu regiooni
Kaasamisspetsialist
513 0147
Risto.Sepp@rmk.ee